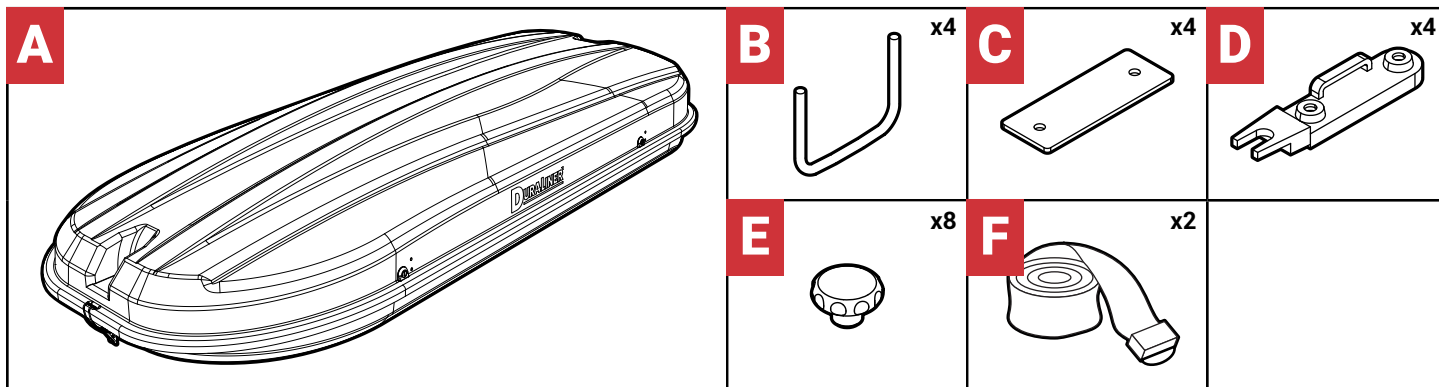


# COFFRE DE TOIT DURALINER 16CF DIRECTIVES DE POSE

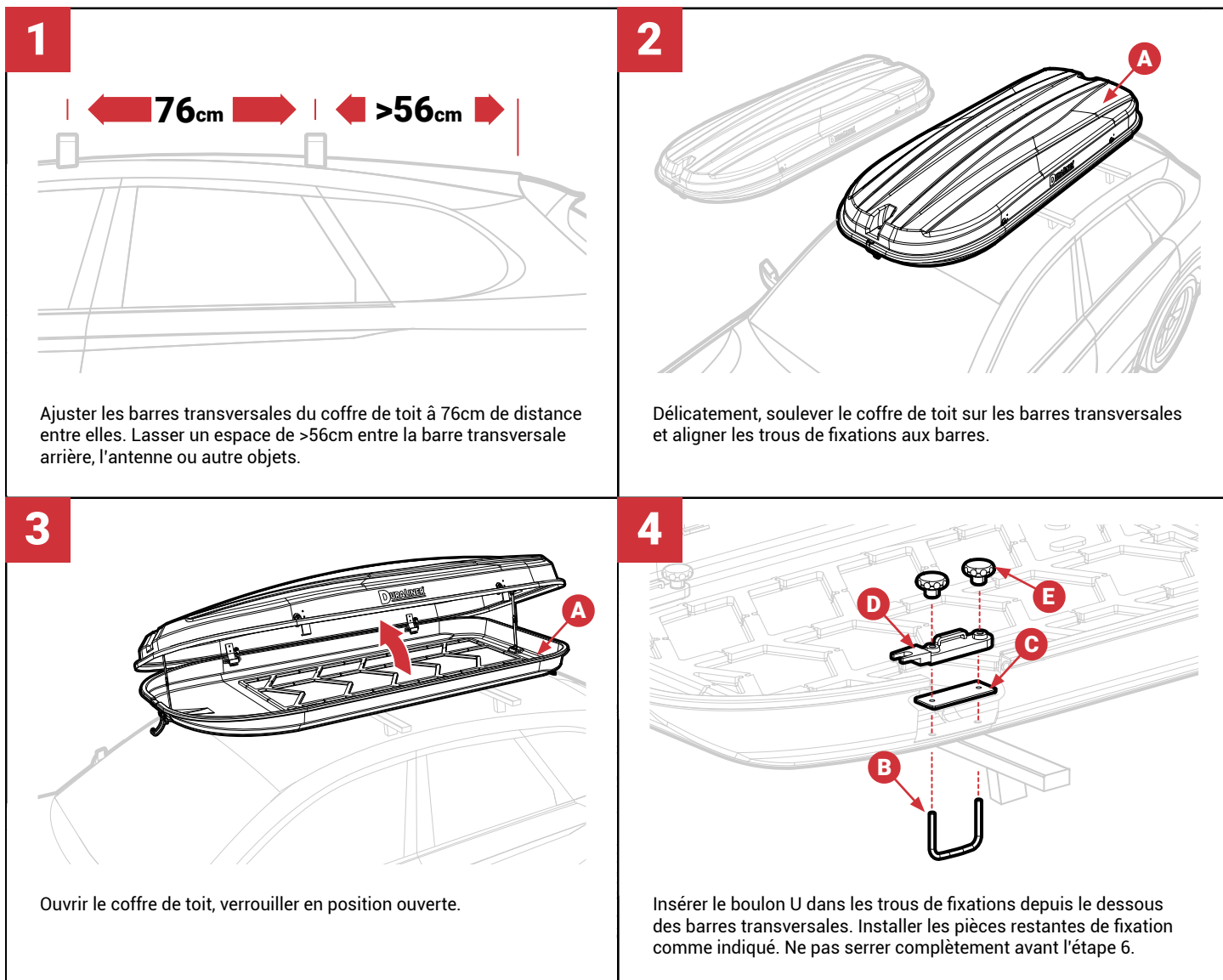
## CONTENU DU KIT D'INSTALLATION:



LIRE ATTENTIVEMENT TOUTES LES DIRECTIVES AVANT DE COMMENCER.

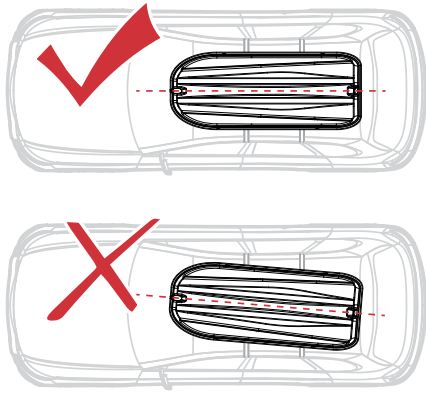
UNE POSE INADÉQUATE PEUT CAUSER DES DOMMAGES OU DES BLESSURES.

## INSTRUCTIONS:

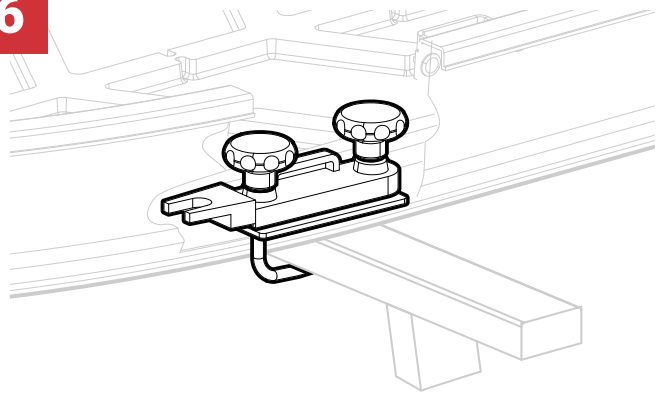


Fabriqué par: PENDA CORPORATION • P.O. Box 449, 2344 W. Wisconsin St., Portage, WI 53901-0449  
(800) 356-7704 • (800) 362-7611 (In Wisconsin) • (Internet) [www.penda.com](http://www.penda.com)

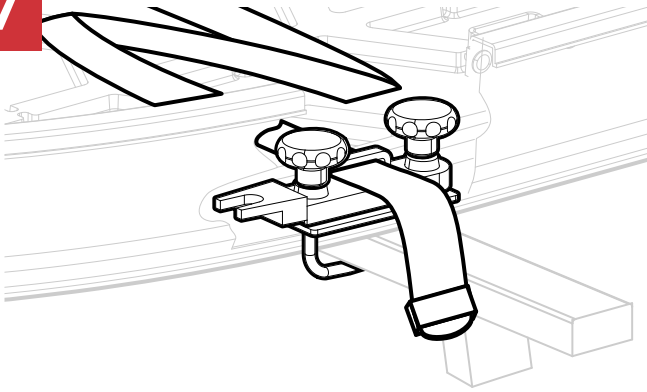
Rev 3 2024-05-20

**5**

Assurez-vous que le coffre de toit est centré sur les barres transversales.

**6**

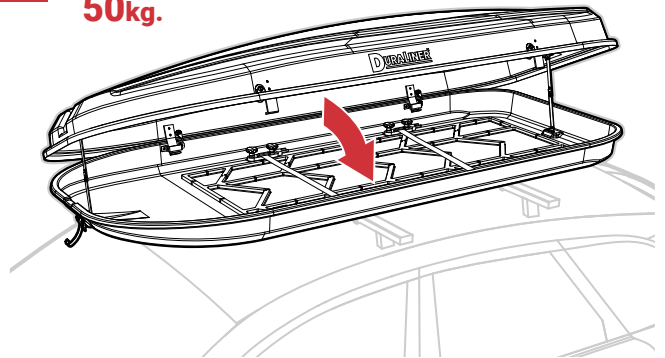
Assurez-vous que le coffre de toit est solidement fixé aux barres transversales.

**7**

Faire passer les sangles horizontalement dans les boucles.

**8**

**MAX  
50kg.**



Répartir uniformément les bagages et le matériel à l'intérieur du coffre de toit. Abaisser le couvercle. Insérer les clés dans la serrure tourner horizontalement et retirer les clés. Fixer le loquet avant et arrière.

**ATTENTION:** Le coffre de toit Duraliner doit être monté solidement sur une galerie de toit avec des barres transversales. Inspectez régulièrement les pièces de fixation. Avant chaque utilisation, fixer le loquet et verrouiller avec les clés.

## **VOYAGER EN TOUTE SÉCURITÉ – LISTE DE VÉRIFICATIONS POUR CHAQUE VOYAGE:**

- Assurez-vous que le loquet de tirage à l'avant et à l'arrière coffre sont fixés et que les verrous sont enclenchés.
- Assurez-vous que le coffre de toit est solidement fixé sur les barres transversales et les boutons sont resserrés.
- Répartir uniformément les bagages et le matériel.

Kruger Family Industries (KFI), the parent company of Duraliner, warrants to the original purchaser only that products sold by KFI under the name Duraliner are free from defects in material and workmanship, and against excessive wear under normal use for one (1) year from the date of purchase. KFI's obligation under this warranty is limited to the repair or replacement of covered products and only when the product has been returned, freight prepaid 2344 West Wisconsin Street Portage WI, 53901. KFI retains sole discretion in determining defective merchandise. There are no warranties which extend beyond the description on the face hereof.

# **DURALINER**

Fabriqué par: PENDA CORPORATION • P.O. Box 449, 2344 W. Wisconsin St., Portage, WI 53901-0449  
(800) 356-7704 • (800) 362-7611 (In Wisconsin) • (Internet) [www.penda.com](http://www.penda.com)

Rev 3 2024-05-20