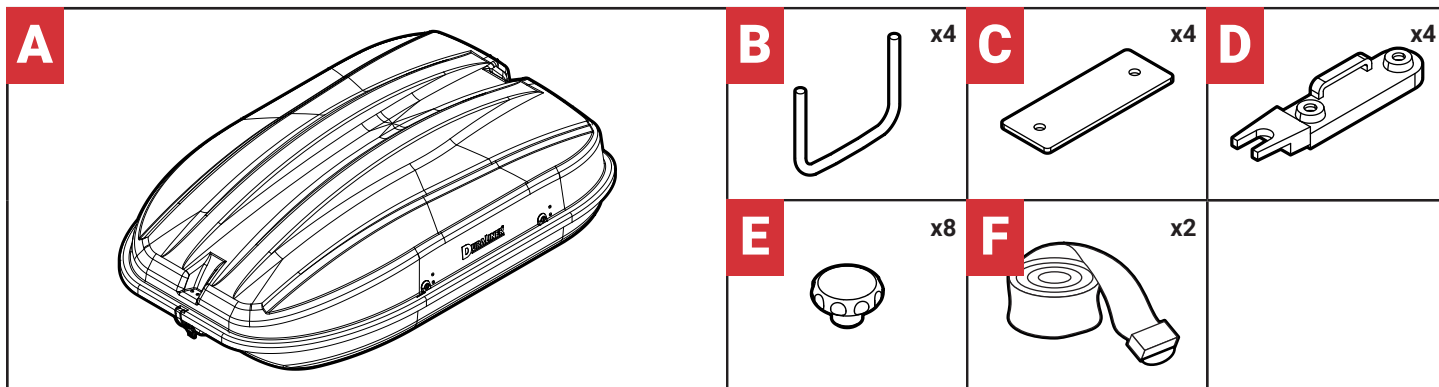


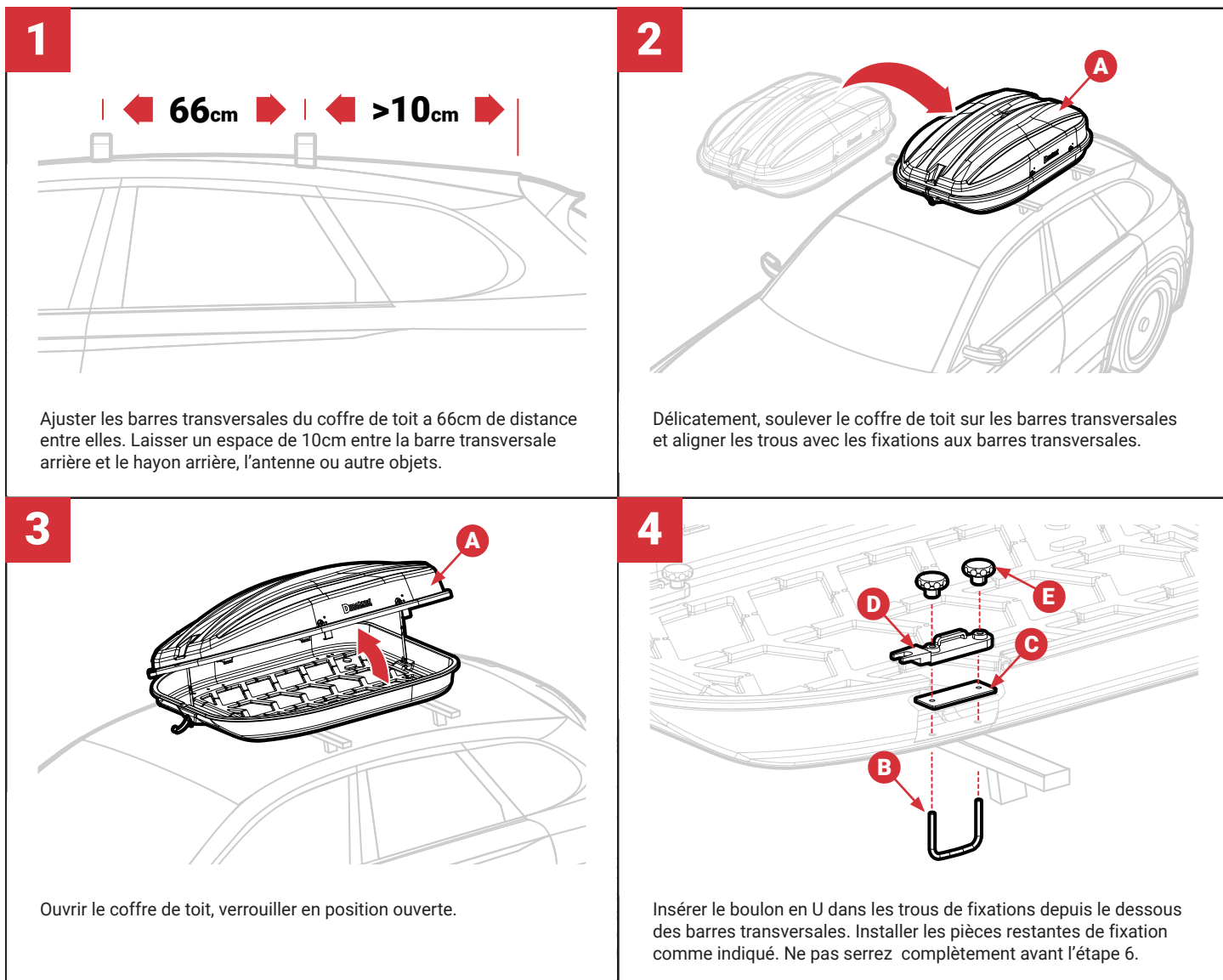
COFFRE DE TOIT DURALINER 10CF DIRECTIVES DE POSE

CONTENU DU KIT D'INSTALLATION:



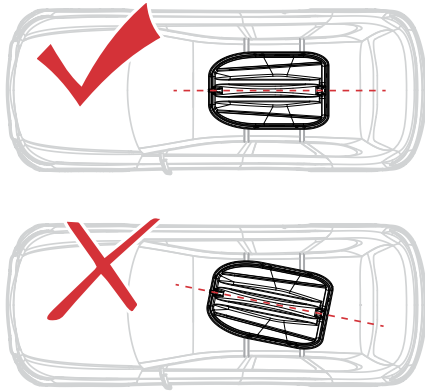
LIRE ATTENTIVEMENT TOUTES LES DIRECTIVES AVANT DE COMMENCER.
UNE POSE INADÉQUATE PEUT CAUSER DES DOMMAGES OU DES BLESSURES.

INSTRUCTIONS:



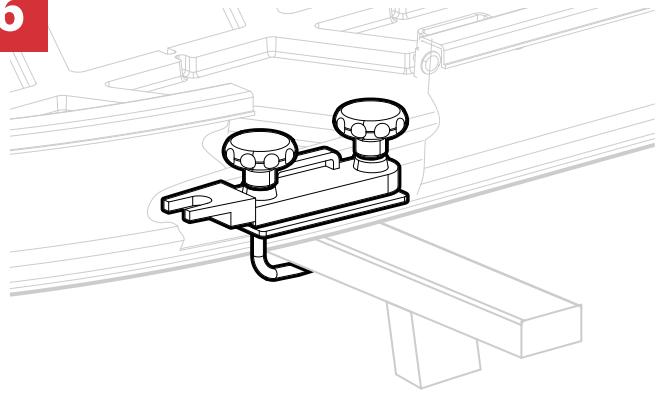
Fabriqué par: PENDA CORPORATION • P.O. Box 449, 2344 W. Wisconsin St., Portage, WI 53901-0449 (800)

5



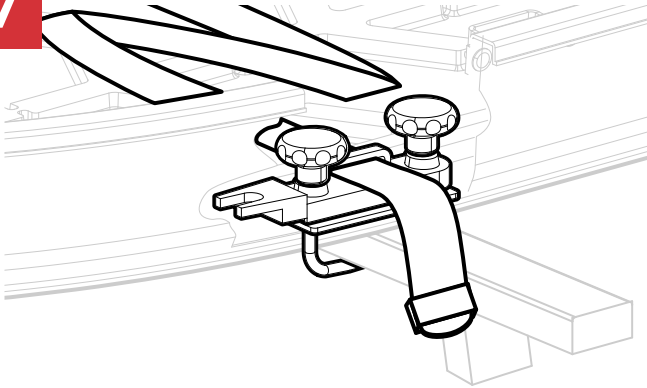
Assurez-vous que le coffre de toit est centré sur les barres transversales.

6



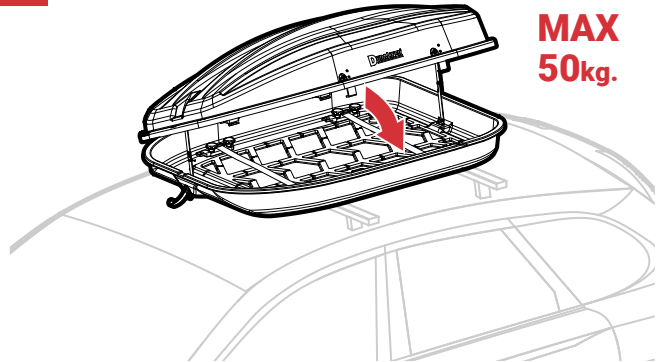
Assurez-vous que le coffre de toit est solidement fixé aux barres transversales.

7



Faites passer les sangles horizontalement dans les boucles.

8



Repartir uniformément les bagages et le matériel à l'intérieur du coffre de toit. Abaisser le couvercle. Insérer les clés dans la serrure, tourner horizontalement et retirer les clés. Fixer le loquet avant.

ATTENTION: Le coffre de toit Duraliner doit être monté solidement sur une galerie de toit avec des barres transversales. Inspecter régulièrement les pièces de fixation. Avant chaque utilisation, fixer le loquet et verrouiller avec les clés.

VOYAGER EN TOUTE SÉCURITÉ – LISTE DE VÉRIFICATIONS POUR CHAQUE VOYAGE:

- Assurez-vous que le loquet de tirage à l'avant et à l'arrière coffre sont fixés et que les verrous sont enclenchés.
- Assurez-vous que le coffre de toit est solidement fixé sur les barres transversales et les boutons sont resserrés.

Kruger Family Industries (KFI), la société mère de DuraLiner, garantit uniquement à l'acheteur d'origine que les produits vendus par KFI sous le nom DuraLiner sont exempts de défauts de matériaux et de fabrication, et contre l'usure excessive dans des conditions normales d'utilisation pendant un (1) an à compter de la date d'achat. L'obligation de KFI en vertu de cette garantie est limitée à la réparation ou au remplacement des produits couverts et uniquement lorsque le produit a été retourné, fret payé d'avance, 2344 West Wisconsin Street Portage WI, 53901. KFI se réserve l'entière discrétion pour déterminer la marchandise défectueuse. Il n'y a aucune garantie qui

DURALINER

Fabriqué par: PENDA CORPORATION • P.O. Box 449, 2344 W. Wisconsin St., Portage, WI 53901-0449 (800)