

# BEDLINER / TAILGATE-COVER INSTALLATION INSTRUCTIONS

## 1. Installation Preparation

PLEASE READ ENTIRE INSTALLATION INSTRUCTION SHEET BEFORE BEGINNING INSTALLATION. Improper installation may void warranty.

**WARNING:** Do not transport a pick up truck facing backward with a liner installed. Air can get under the liner which may result in the liner coming out of the truck and causing damage or injury.

### Truck Box Preparation:

Clean truck box of all foreign matter and open any floor drains to ensure ventilation and moisture drainage.

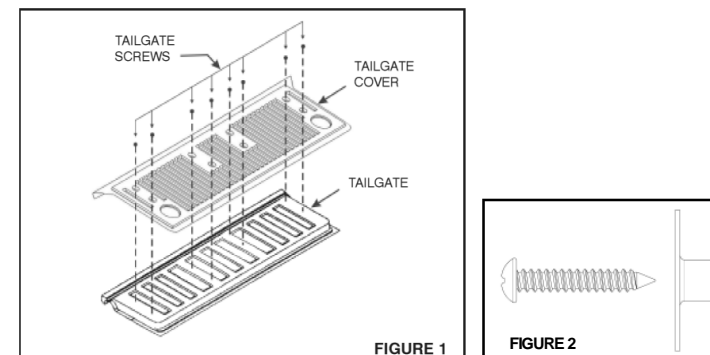
### Tools Required:

Cordless drill, T15 Torx driver, T20 Torx driver

### Note:

Bedliner can be installed by one (1) person. However, using two (2) people is recommended by the manufacturer.

## 2. Tailgate Cover Installation Steps



### STEP 1

Center tailgate cover on truck tailgate, locating eight (8) factory screws at pre-drilled hole locations. Remove these screws and set aside for later use. (See FIGURE 1)

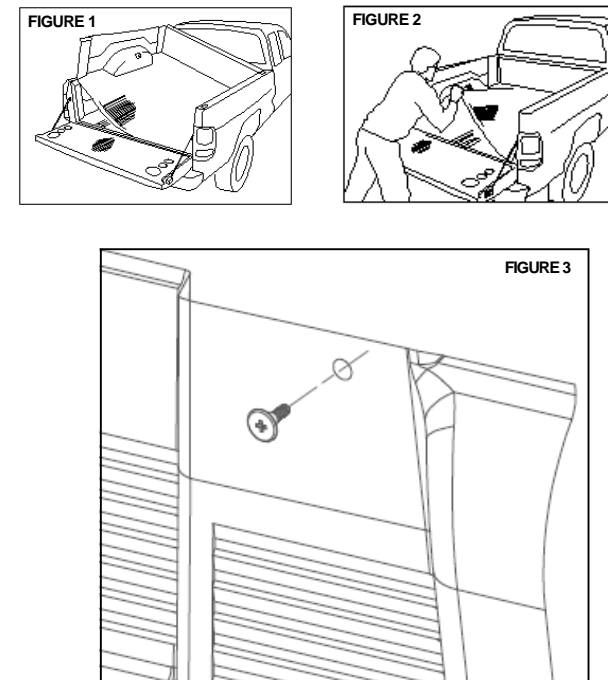
### STEP 2

Use the screws that were removed in STEP 1 along with the shoulder washers provided in kit. (See FIGURE 2) Center tailgate cover on truck tailgate. Line up pre-drilled holes in tailgate cover with the eight (8) holes in truck tailgate where the screws were removed in STEP 1.

### STEP 3

Fasten tailgate cover to truck tailgate using the Torx T15 driver in the cordless drill.

## 3. Underrail Bedliner Installation Steps



**CAUTION:** It is recommended that two (2) people install the bedliner to avoid damage to the painted surface of the truck.

### NOTES:

*If your truck box is equipped with additional tie-down hooks, you are able to drill a 2-1/2" hole through the bedliner at these locations. A center mark is provided on the back side of the bedliner as a guide for drilling these optional holes. Keep in mind that drilling into your bedliner may void warranty.*

*The bedliner has been designed to allow for expansion/contraction in extreme ambient temperatures. Therefore it is impossible to have a perfect fit at all times.)*

### STEP 1

While standing at the driver side of the truck bed, lift the side of the bedliner up enough so that the opposite side slips under the side rail of the truck bed. (See FIGURE 1)

### STEP 2

One person should stand at the rear of the bed and lift the bedliner floor at the center while the second person pushes the bedliner wall under the driver side rail of the truck bed. (See FIGURE 2)

### STEP 3

Push rear of bedliner tight against the sidewall. Install self-tapping shoulder screw through pre-drilled hole in the bedliner (See FIGURE 3). Install fastener into the sheet metal with the Phillips driver in the cordless drill, keeping the fastener centered in the hole. Repeat on opposite side.

Manufactured by:  
PENDAFORM COMPANY • P.O. Box 449, 2344 W. Wisconsin St., Portage, WI 53901-0449  
(800) 356-7704 • (Internet) [www.pendaform.com](http://www.pendaform.com)

# INSTRUCTIONS D'INSTALLATION POUR COUVERTURE DE BOÎTE ET DE HAYON

## 1. Préparation pour installation

VEUILLEZ LIRE COMPLÈTEMENT LE FEUILLET D'INSTRUCTIONS D'INSTALLATION AVANT DE COMMENCER L'INSTALLATION. Une installation incorrecte peut annuler la garantie.

**AVERTISSEMENT :** Ne transportez pas, dans le sens contraire de la marche, un camion équipé d'une doublure de caisse. De l'air peut pénétrer sous la doublure qui risque alors de se détacher et de causer des dommages ou des blessures.

### Préparation de la benne du pick-up :

Lavez la benne du pick-up et ouvrez les drains au sol afin d'assurer une bonne ventilation et l'élimination de l'humidité.

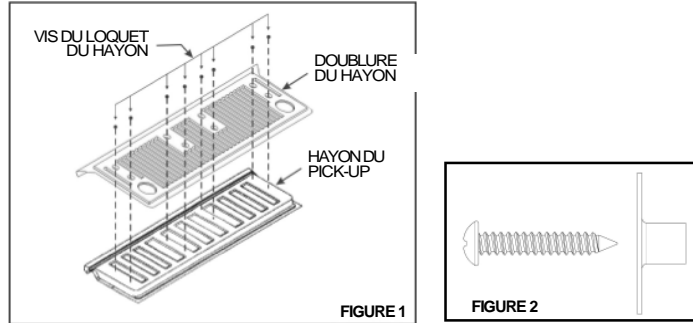
### Outils nécessaires :

Perceuse sans fil - mèche T15 Torx – mèche T20 Torx

### Note:

La doublure peut être installée par une seule personne. Cependant, le fabricant recommande qu'elle le soit par deux.

## 2. Installation de la doublure du hayon



### ÉTAPE 1

Centrez le couvert de hayon sur la porte à rabattement arrière de camion, localisant les huit (8) vis installées à l'usine dans les trous perforés. Enlevez les vis.

### ÉTAPE 2

Utiliser les rondelles dans le kit avec les vis (voir FIGURE 2). Centrez le couvert de hayon sur la porte à rabattement arrière de camion. Alignez les trous perforés du couvert de hayon avec les huit (8) trous de la porte à rabattement arrière de camion.

### ÉTAPE 3

Attachez le couvert de hayon à la porte à rabattement du camion avec la mèche de forage Torx T15 de la perceuse sans fil.

**PRUDENCE :** Il est conseillé à deux (2) personnes d'installer la doublure du plateau afin d'éviter des dégâts à la surface peinte du pick-up de caisse à poser sous les longerons.

**NOTES:** La doublure de caisse a été conçu pour tenir compte d'expansion/contraction dans les températures ambiantes extrêmes. Par conséquent il est impossible d'avoir un ajustement parfait à tout moment.

Si le lit de votre camion est équipé avec des crochets d'arrimage supplémentaires, vous pouvez percer un trou de 2-1/2" à travers la doublure de plateau à ces endroits.

### ÉTAPE 1

Pendant que vous vous tenez le long de la caisse de la camionnette, soulevez le côté de la doublure suffisamment haut pour que le côté opposé glisse sous le rebord latéral de la caisse (FIGURE 1).

### ÉTAPE 2

Une personne doit rester à l'arrière du pick-up pour relever le plancher de la doublure du plateau (centre) tandis que la deuxième personne doit alors pousser la paroi de la doublure du plateau en dessous de la paroi latérale.

### ÉTAPE 3

Pousser l'arrière de la doublure de caisse en la serrant contre la paroi latérale. Installer la vis dans le trou pré-percé de la doublure de caisse (voir figure 3). Entraîner l'attache pointe cruciforme dans la benne en métal avec la mèche de forage pointe cruciforme de la perceuse sans fil en gardant l'attache centrée dans le trou. Répéter sur le côté opposé.

# INSTRUCCIONES DE INSTALACIÓN DE BEDLINER Y CUBIERTA PARA COMPUERTA

## 1. Preparación para la instalación

SÍRVASE LEER TODA LA HOJA DE INSTRUCCIONES DE INSTALACIÓN ANTES DE COMENZAR. La instalación indebida puede invalidar la garantía.

**ADVERTENCIA:** No transporte una camioneta apuntando hacia atrás con la cubierta instalada. Se puede meter aire debajo de la misma, lo cual puede hacer que esta se desprege y ocasione un accidente.

### Preparación de la caja de la camioneta:

Limpie la caja de la camioneta de toda materia extraña y abra los desagües del piso para asegurar la ventilación y drenaje de la caja.

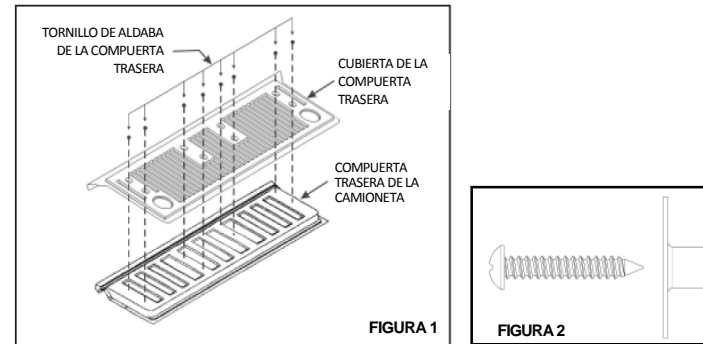
### Herramientas necesarias:

Destornillador Phillips, Taladro con cabeza Torx T15 y cabeza Torx T20

### Nota:

El forro puede ser instalado por una sola persona. Sin embargo, el fabricante recomienda que lo hagan dos (2) personas.

## 2. Instalación de la cubierta de la compuerta trasera



### PASO 1

Centre la cubierta de la compuerta trasera sobre la compuerta de la camioneta, localice los ocho (8) tornillos de fábrica utilizando los hoyos previamente perforados en la cubierta. Remueva estos tornillos. (Ver FIGURA 1)

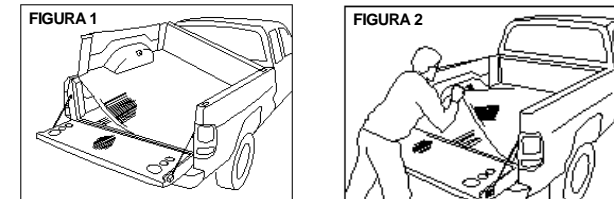
### PASO 2

Coloque los tornillos con las arandelas incluidos en el kit de instalación (Ver FIGURA 2). Centre la cubierta de la compuerta sobre la compuerta de la camioneta. Alinee los hoyos previamente perforados en la cubierta de la compuerta con los ocho (8) hoyos en la compuerta de la camioneta, de los cuales se removieron los tornillos en el PASO 1.

### PASO 3

Asegure la cubierta de la compuerta a la compuerta de la camioneta con taladro con cabeza Torx T15.

## 3. Instalación de Bedliner bajo el riel



**PRECAUCIÓN:** Se recomienda que dos (2) personas instalen el Bedliner para evitar daños a la pintura de la camioneta.

**NOTA:** El Bedliner ha sido diseñado para permitir su expansión/contracción en temperaturas ambientales extremas. Por este motivo es imposible un ajuste perfecto a la cama de la camioneta.

Si la caja de su camioneta cuenta con ganchos adicionales de sujeción, usted podrá realizar barrenos de 2-1/2" a largo de su bedliner en esos puntos específicos. Una marca de localización se muestra en el reverso de su bedliner como guía para realizar estos barrenos opcionales. Por favor, tenga en cuenta que realizar barrenos en su bedliner podría eliminar la garantía del producto.

### PASO 1

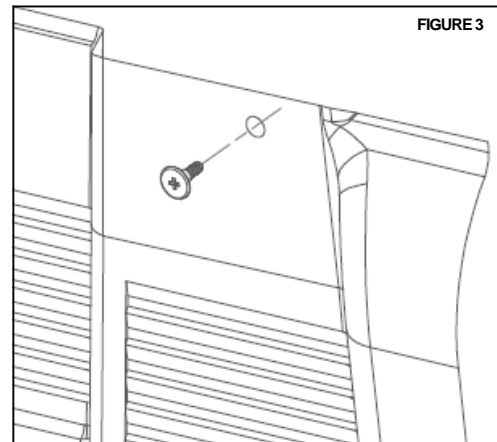
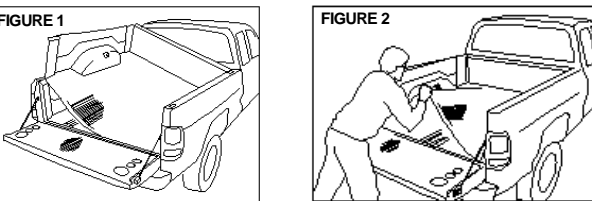
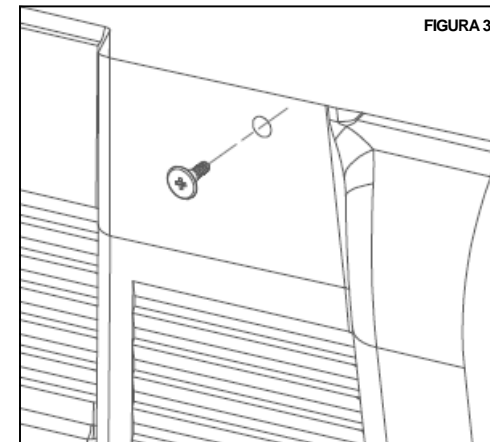
Estando a un lado de la caja de la camioneta, levante un lado del bedliner lo suficiente para que el lado opuesto se deslice bajo el riel lateral de la caja de la camioneta. (Vea la FIGURA1).

### PASO 2

Una persona debe pararse detrás de la camioneta (al centro) para que levante el piso del Bedliner. Una segunda persona debe empujar la pared del Bedliner por debajo del riel lateral de la camioneta (Vea la FIGURA 2). Ya que el Bedliner este colocado debajo del riel suelte el piso.

### PASO 3

Empuje la parte trasera del Bedliner contra la pared lateral de la caja. Coloque el tornillo autoroscable con hombro a través del orificio previamente perforado en el Bedliner (Ver FIGURA 3). Atornille a la carrocería manteniendo el tornillo Phillips centrado en el orificio. Repita la operación en el lado contrario.



Manufactured by:  
PENDAFORM COMPANY • P.O. Box 449, 2344 W. Wisconsin St., Portage, WI 53901-0449  
(800) 356-7704 • (Internet) www.pendaform.com

Manufactured by:  
PENDAFORM COMPANY • P.O. Box 449, 2344 W. Wisconsin St., Portage, WI 53901-0449  
(800) 356-7704 • (Internet) www.pendaform.com